

## Le challenge

Le World Wide Web est devenu la plus importante plateforme d'information et de communication. Le monde est un marché global de biens et services – sans frontière, ni délai. Le fort taux d'innovation dans le secteur des technologies de l'information accompagne cette tendance à satisfaire une demande constamment croissante pour plus d'informations et une communication 24h/24, 7j/7.

Les services informatiques avec un antécédent de mainframe IBM font face à des challenges particuliers. Ils doivent consolider les technologies déjà existantes, client/serveur, Web et SOA afin de créer un environnement efficace d'information et de communication multi plates-formes.

Faisant face à la concurrence mondiale, la demande d'être à jour et présent en permanence a la priorité sur tout le reste.

Le succès d'une entreprise est déterminé par son efficacité à fournir aux clients, aux employés et à la direction des informations constamment à jour. Par conséquent, les services informatiques doivent pouvoir toujours réagir rapidement aux nouveaux impératifs du marché.

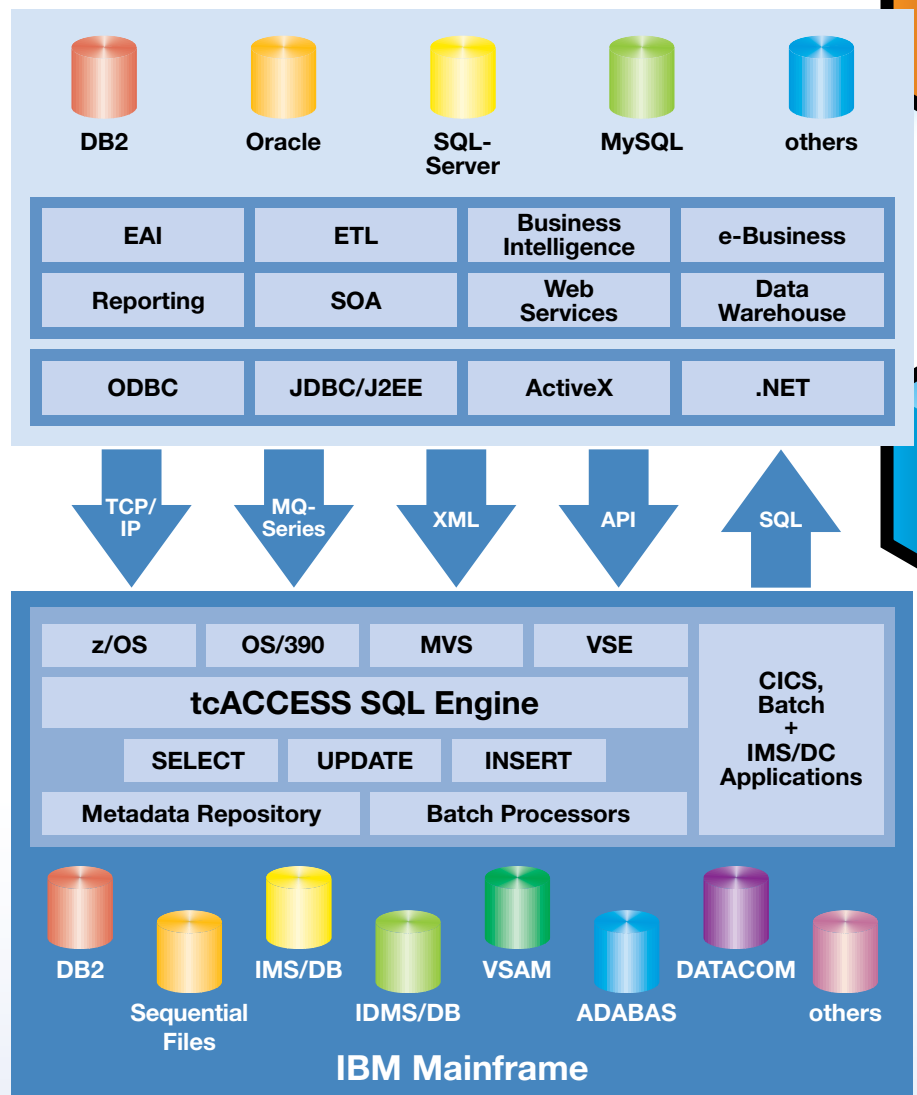
## La Solution

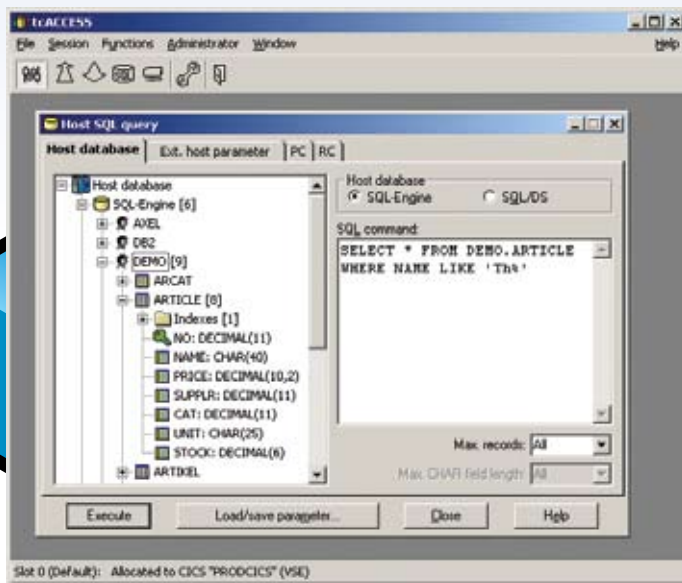
**tcACCESS est la solution logicielle novatrice qui permet aux données et applications d'un mainframe IBM d'être intégrées dans les technologies client/serveur, Web et SOA – sans connaissance du mainframe, ni aucun effort de programmation.**

# tcACCESS Intégration du mainframe IBM en temps réel

## Caractéristiques

- Support SQL complet des sources de données du mainframe d'IBM comme DB2, VSAM, IMS/DB, DL/1, ADABAS, CA-DATACOM/DB, CA-IDMS/DB, etc.
- Accès «Read/Write» ODBC et JDBC très performant vers les données du mainframe IBM à partir des applications client/serveur, Web et SOA sans aucune programmation particulière
- Jointures de multiples sources de données dans une seule requête (i.e. VSAM et IMS/DB)
- Solution alternative de middleware; les API fournissent un accès facile aux programmes du mainframe à partir des applications client/serveur, Web et SOA
- Accès facile aux bases de données de systèmes ouverts comme Oracle, DB2/UDB, Sybase, MySQL, etc. depuis les programmes Batch, CICS et IMS
- Support des procédures stockées; intégration simple des programmes du mainframe dans des applications client/serveur ou Web
- interface SAF: La sécurité du mainframe (i.e. RACF, TOP/SECRET et ACF2) est applicable pour les «nouvelles technologies»
- Support de MQ-Series; échange de données par l'intermédiaire des files d'attente de message (optionnel)
- Support des Services Web; accès direct JDBC aux données du mainframe depuis les applications Web
- Accès SQL et ODBC/JDBC aux écrans 3270 depuis les applications client/serveur, Web et SOA
- "Meta Data Mapping"; détermination automatique des structures de données basées sur des copy-books, dictionnaires de données, module DBD et PSB pour IMS/DB et DL1
- Implémentation facile des «vues»: requêtes SQL prédéfinies, on-demand à tout type de sources de données mainframe pour des utilisateurs finaux
- Fonctions de scheduler et de listener pour que le mainframe et le client assurent un échange de données bidirectionnel optimum





Les composants client de **tcACCESS** contiennent également leurs propres modules de communication. Par conséquent, aucun logiciel middle-ware additionnel n'est nécessaire pour l'échange d'informations entre le mainframe et le client (serveur ou poste de travail). Les composants client sont disponibles comme driver/serveur ODBC MS-WINDOWS et comme serveur/driver JDBC pour UNIX, Linux et toutes les plateformes qui supportent JAVA.

Les processus d'importation de **tcACCESS** permettent le mappage automatique des données du mainframe. L'information des structures des données du mainframe (numérique, alphanumérique, packed, zoned, etc.) est déterminée par des copy-books, des dictionnaires de bases de données et des modules DBD/PSB pour IMS/DB et DL/1. L'application d'administration basée sur MS-WINDOWS de **tcACCESS** fournit une transparence des données du mainframe même pour les utilisateurs qui ne connaissent pas le mainframe.

Les requêtes SQL pour accéder aux données du mainframe peuvent être facilement créées en utilisant des techniques de glisser/coller – aucune programmation n'est nécessaire. Le résultat de la requête peut être immédiatement présenté et vue (i.e. EXCEL, MS-ACCESS, etc.). L'accès direct ODBC ou JDBC aux données du mainframe de n'importe quelle application client/serveur ou Web peut être facilement mis en oeuvre. Il faut seulement assigner le driver **tcACCESS** à l'application.

De vastes fonctions de monitoring sont fournies pour créer des vérifications rétrospectives. Les fonctions de load-balancing garantissent l'utilisation appropriée des ressources du mainframe. La sécurité de **tcACCESS** ou d'un système de sécurité déjà employé (Interface SAF) s'assure que seuls les utilisateurs autorisés peuvent regarder et traiter les données.

## L'architecture tcACCESS

**tcACCESS** est une solution logicielle modulaire. Il se compose d'un système de base qui peut être mis en oeuvre soit comme transaction CICS, soit comme application VTAM. Le système de base fournit ses propres modules de communication. Le coeur du système est le moteur SQL de **tcACCESS** qui permet d'accéder à des sources de données du mainframe en utilisant des instructions SQL. **tcACCESS** offre des composants de Listener côté mainframe comme côté client ainsi que des fonctions d'ordonnancement et de sécurité qui peuvent être employées en plus des fonctions qui sont déjà disponibles. Des processus batchs complètent l'image en fournissant une automatisation globale des procédés d'échange de l'information entre les applications distribuées.

## Environnements supportés:

### Mainframe IBM:

IBM z/OS, OS/390, MVS, VSE, z/VSE, VM

### Environnement Client/Serveur:

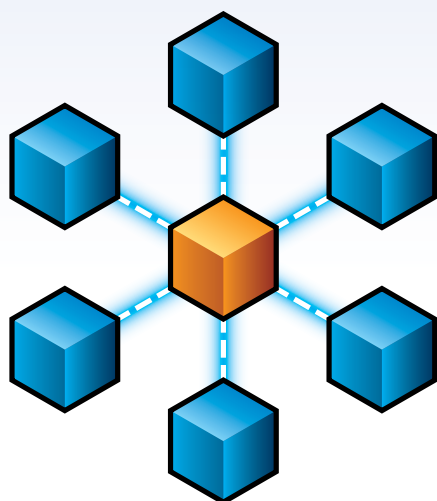
MS-Windows XP, MS-Windows 2003, MS-Windows NT, MS-Windows 2000, MS-Windows 98, MS-Windows 95, HP UNIX, AIX, SOLARIS intel and Solaris SPARC, LINUX

Toutes les plateformes supportant JAVA

### Types de connectivité supportés:

TCP/IP, TN3270, SNA, LU6.2 (APPC), LU2 (émulation terminal 3270). MQ-Series (optionnel)

# tcACCESS Intégration du mainframe IBM en temps réel



## La solution B.O.S. complète: Intégration du mainframe IBM et échange de données efficace basé sur des données modifiées – tcVISION:

Saisie automatique des données changées dans DB2, VSAM, IMS/DB, DL/1, CA-IDMS/DB, ADABAS, CA-DATACOM/DB, etc.

**tcVISION:** La solution absolue pour introduire des données du mainframe dans tous les processus ETL en temps réel ou sur demande.

## Domaines de mise en oeuvre

**Accès direct ODBC** aux données du mainframe IBM depuis toute application client/serveur

**Intégration simple** des données du mainframe IBM dans des applications de MS-Office, c'est-à-dire MS-EXCEL, MS-Word ou MS-ACCESS

**Synchronisation bidirectionnelle** des données entre le mainframe et les postes de travail vus comme des serveurs de données

**Accès JDBC** à toute source de données du mainframe IBM depuis les applications Web

**Extraction de données (ETL)** pour l'entreposage de données, le Business intelligence, la planification des ressources de l'entreprise, etc.

**Re-Engineering** des interfaces utilisateurs 3270

**Migration des données** du mainframe IBM, par exemple IMS/DB ou DL/1 – > DB2

**Intégration des données du mainframe** comme un élément des initiatives de SOA

**Intégration de SAP/R3** et des applications du mainframe d'IBM

**e-Business** sur le mainframe IBM

## Tirez profit de la solution tcACCESS!

- Aucune programmation requise
- Des gains de temps importants pour toutes les activités d'intégration du mainframe
- Utilisation rapide et facile des données du mainframe avec de nouvelles technologies
- Réaction rapide aux nouvelles exigences du marché
- Traitement des données du mainframe sans connaître le mainframe
- Moins d'efforts de coordination pour les projets qui comprennent de multiples systèmes et plateformes
- Aucun investissement nécessaire dans un logiciel middleware additionnel
- Utilisation optimum de toutes les ressources
- Aucune formation exigée
- Utilisation des interfaces industrielles standards
- Élimination des redondances de données
- Automatisation à la place de l'intervention manuelle
- Uniformisation à la place de solutions individuelles et isolées
- Ouvert pour l'intégration des technologies futures
- Possibilités illimitées pour une entreprise en temps réel avec un environnement mainframe IBM



Contact:

**JVL**

302 Bureaux de la Colline  
92213 Saint Cloud

France

Tel: +33 (0)1 41 06 92 00

marketing@jvl.fr

www.jvl.fr

## B.O.S Software Service und

**Vertrieb GmbH** est un fournisseur de solutions de logiciel majeur pour une intégration efficace des systèmes mainframe IBM dans des environnements informatiques hétérogènes.

## Les solutions d'intégration de

**B.O.S.** sont novatrices et les meilleures solutions pratiques. B.O.S. propose une variété de technologies pour résoudre un large éventail d'impératifs d'intégration du mainframe. Les solutions d'intégration de B.O.S. garantissent la disponibilité d'informations d'entreprises up-to-date efficacement et en temps réel.

## Plus de 1.000 clients dans le

**monde** utilisent les solutions de B.O.S. Plus de 20 ans de domination dans le développement de logiciels mainframe, du consulting et des services, une équipe fortement motivée, compétente et orientée services est la meilleure base pour une coopération réussie.

**Défiez-nous** – nous souhaiterions vous prouver nos compétences.